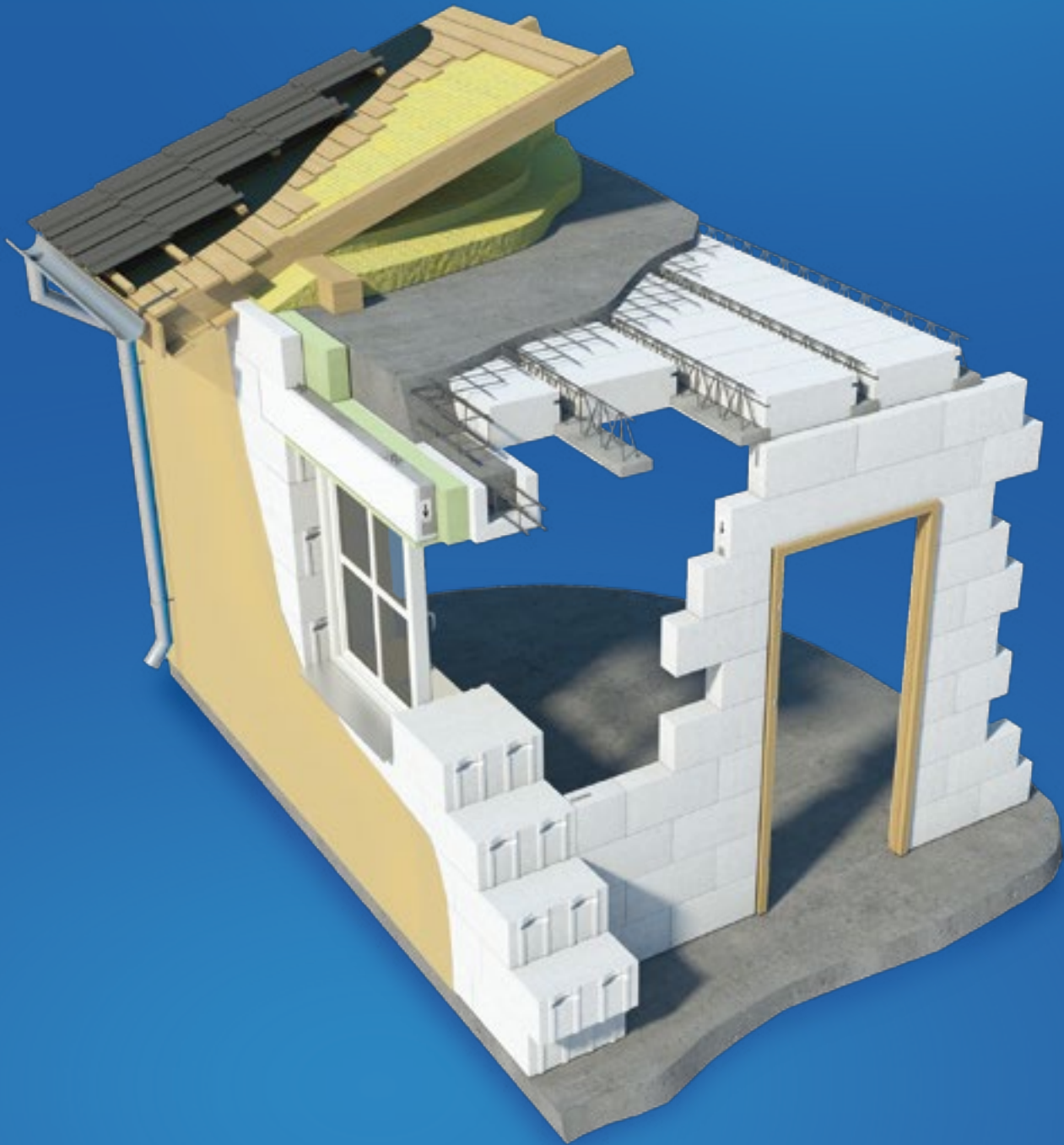


ÁRJEGYZÉK 2016



**KOMPLEX ÉPÍTÉSI RENDSZER HÁZAK
ÉPÍTÉSÉHEZ ÉS FELÚJÍTÁSÁHOZ**

PORFIX PREMIUM IDOMTÉGLA P2-400

$\lambda = 0,083 \text{ W/mK}$

Nútféderes megfogóhornyos



Méret	Termikus ellenállás száraz állapotban	Szükséglet		Raklap-tartalom		Szállítási tömeg		Ár (ÁFA nélkül)		
		db / m ³	db / m ²	m ³	db	ø kg / rak	kg / db	€ / m ³	€ / m ²	€ / db
500 x 250 x 375	4,52	21,3	8	1,5	32	880	26,7	99,00	37,20	4,65
500 x 250 x 500	6,02	16,0	8	1,5	24	880	35,6	99,00	49,52	6,19

MEGJEGYZÉS: Számlázási egység a m³. A PORFIX idomtégla kék fóliába csomagolva 1000 x 1000 mm méretű POR megjelölésű raklapon kerül elhelyezésre.

PORFIX IDOMTÉGLA P2-440

$\lambda = 0,089 \text{ W/mK}$

Nútféderes megfogóhornyos, sima



Méret	Termikus ellenállás száraz állapotban	Szükséglet		Raklap-tartalom		Szállítási tömeg		Ár (ÁFA nélkül)		
		db / m ³	db / m ²	m ³	db	ø kg / rak	kg / db	€ / m ³	€ / m ²	€ / db
500 x 250 x 250	2,81	32,0	8	1,5	48	995	20,7	93,00	23,28	2,91
500 x 250 x 300	3,37	26,7	8	1,5	40	995	24,9	93,00	27,86	3,48
500 x 250 x 375	4,21	21,3	8	1,5	32	995	31,1	93,00	34,93	4,37

MEGJEGYZÉS: Számlázási egység a m³. A PORFIX idomtégla kék fóliába csomagolva 1000 x 1000 mm méretű POR megjelölésű raklapon kerül elhelyezésre.

PORFIX IDOMTÉGLA P4-600

szilárdság 4 MPa

Nútféderes megfogóhornyos, sima



Méret	Szükséglet		Raklap-tartalom		Szállítási tömeg		Ár (ÁFA nélkül)		
	db / m ³	db / m ²	m ³	db	ø kg / rak	kg / db	€ / m ³	€ / m ²	€ / db
500 x 250 x 250	32,0	8	1,5	48	1 295	26,6	93,00	23,28	2,91
500 x 250 x 300	26,7	8	1,5	40	1 295	31,9	93,00	27,86	3,48
500 x 250 x 375	21,3	8	1,5	32	1 295	39,8	93,00	34,93	4,37

MEGJEGYZÉS: Számlázási egység a m³. A PORFIX idomtégla kék fóliába csomagolva 1000 x 1000 mm méretű POR megjelölésű raklapon kerül elhelyezésre.

PORFIX VÁLASZFALTÉGLA ÉS MAXI VÁLASZFALTÉGLA



PORFIX válaszfaltégla P2-500									
Méret	Szükséglet		Raklap-tartalom		Szállítási tömeg		Ár (ÁFA nélkül)		
	db / m ³	db / m ²	m ³	db	ø kg / rak	kg / db	€ / m ³	€ / m ²	€ / db
500 x 250 x 50	160,0	8	1,5	240	1 055	4,4	107,00	5,35	0,67
500 x 250 x 75	106,7	8	1,5	160	1 055	6,6	102,00	7,65	0,96
500 x 250 x 100	80,0	8	1,5	120	1 055	8,8	99,00	9,90	1,24
500 x 250 x 125	64,0	8	1,5	96	1 055	11,0	99,00	12,38	1,55
500 x 250 x 150	53,3	8	1,5	80	1 055	13,2	99,00	14,86	1,86
500 x 250 x 200	40,0	8	1,5	60	1 055	17,6	99,00	19,80	2,48
PORFIX válaszfaltégla P4-600									
500 x 250 x 200	40,0	8	1,5	60	1 295	21,3	99,00	19,80	2,48
PORFIX MAXI válaszfaltégla P2-500									
500 x 250 x 100	40,0	4	1,5	60	1 055	17,6	99,00	9,90	2,48
500 x 250 x 125	32,0	4	1,5	48	1 055	22,0	99,00	12,38	3,09
500 x 250 x 150	26,7	4	1,5	40	1 055	26,4	99,00	14,83	3,71

MEGJEGYZÉS: Számlázási egység a m³. A PORFIX idomtégla kék fóliába csomagolva 1000 x 1000 mm méretű POR megjelölésű raklapon kerül elhelyezésre.



PORFIX „U” ZSALUZÓELEM

Az áthidalás mérete	Nyílászélesség	Nyílásmagasság	Raklap-tartalom		Szállítási tömeg		Ár (ÁFA nélkül)
			db	folyóméter	ø kg / rak	kg / db	
h x m x sz [mm]	mm	mm					€ / db
500 x 250 x 200	100	175	60	30	690	11,20	3,20
500 x 250 x 250	140	175	48	24	610	12,30	3,70
500 x 250 x 300	190	175	36	18	510	13,50	4,30
500 x 250 x 375	215	175	36	18	680	18,20	5,10

MEGJEGYZÉS: Számlázási egység a darab. A PORFIX „U” zsaluzóelem (U profil) kék fóliába csomagolva 1000 x 920 mm és 1000 x 1000, 1000x1145 mm méretű POR megjelölésű raklapon kerül elhelyezésre.



PORFIX TEHERHORDÓ ÁTHIDALÁS

Méret	Elhelyezés	Legnagyobb nyílásátmérő	Szállítási tömeg		Ár (ÁFA nélkül)
h x m x sz [mm]	mm	mm	kg / db		
1 200 x 250 x 100	300	600	54		14,90
1 200 x 250 x 125	300	600	70		16,55
1 500 x 250 x 100	300	900	68		18,60
1 500 x 250 x 125	300	900	87		20,80
1 800 x 250 x 100	300	1 200	81		23,55
1 800 x 250 x 125	300	1 200	104		26,00
2 100 x 250 x 100	300	1 500	95		27,00
2 100 x 250 x 125	300	1 500	122		30,00
2 400 x 250 x 100	300	1 800	108		33,60
2 400 x 250 x 125	300	1 800	139		37,00
2 700 x 250 x 100	300	2 100	122		37,90
2 700 x 250 x 125	300	2 100	157		41,70

MEGJEGYZÉS: Számlázási egység a darab. Az ár tartalmazza az áthidalás alá való ácsolatot és az áthidalás átkötését.



PORFIX ÖNHORDÓ ÁTHIDALÁSOK NEM TEHERHORDÓ KÖZFALAKBA

Mérett	Elhelyezést	Legnagyobb nyílásátmérőt	Szállítási tömeg		Ár (ÁFA nélkül)
h x m x sz [mm]	mm	mm	kg / db		
1 000 x 250 x 75	100	800	15,30		6,90
1 000 x 250 x 100	100	800	19,60		7,00
1 000 x 250 x 125	100	800	23,90		8,20
1 000 x 250 x 150	150	700	28,20		10,20
1 200 x 250 x 100	100	1 000	23,50		8,50
1 200 x 250 x 125	100	1 000	28,60		10,20
1 200 x 250 x 150	150	900	33,80		12,50
1 500 x 250 x 100	100	1 300	29,30		10,30
1 500 x 250 x 125	100	1 300	35,80		11,90
1 500 x 250 x 150	150	1 200	42,20		15,40
2 000 x 250 x 100	100	1 800	39,10		13,80
2 000 x 250 x 125	100	1 800	47,70		16,40
2 000 x 250 x 150	150	1 700	56,30		20,11
2 500 x 250 x 100	100	2 300	48,90		17,20
2 500 x 250 x 125	100	2 300	59,60		20,40
2 500 x 250 x 150	150	2 200	70,40		25,40

MEGJEGYZÉS: Számlázási egység a darab. Az ár tartalmazza az áthidalás alá való ácsolatot és az áthidalás átkötését.



PORFIX FÖDÉMBÉLÉSTEST

Méret	Tájékoztató jellegű fogyasztás	Raklaptartalom	Szállítási tömeg		Ár (ÁFA nélkül)
h x m x sz [mm]	db / m ² mennyezetre	db	ø kg / rak	kg / dbt	
500 x 200 x 250	6,67	64	1 088	16,5	2,40

MEGJEGYZÉS: Számlázási egység a darab. A födémbelestest kék fóliába csomagolva 1000 x 1000 mm méretű POR megjelölésű raklapon kerül elhelyezésre.



PORFIX FÖDÉMTARTÓ

Födémkartó hossza	Elhelyezés	A helyiség belmérete	Szállítási tömeg	Ár (ÁFA nélkül)
mm	mm	mm	kg / db	€ / db
800	150	500	16	6,80
1 000	150	700	20	8,70
1 200	150	900	24	10,40
1 400	150	1 100	28	12,20
1 600	150	1 300	32	13,90
1 800	150	1 500	36	15,60
2 000	150	1 700	40	17,40
2 200	150	1 900	44	19,20
2 400	150	2 100	48	21,00
2 600	150	2 300	52	22,30
2 800	150	2 500	56	24,40
3 000	150	2 700	60	26,10
3 200	150	2 900	64	27,90
3 400	150	3 100	68	29,60
3 600	150	3 300	72	31,40
3 800	150	3 500	76	33,50
4 000	150	3 700	80	34,80
4 200	150	3 900	84	36,60
4 400	150	4 100	88	39,50
4 600	150	4 300	92	41,50
4 800	150	4 500	96	43,00
5 000	150	4 700	100	44,50
5 200	150	4 900	104	47,00
5 400	150	5 100	108	49,00
5 600	150	5 300	112	51,00
5 800	150	5 500	116	53,00
6 000	150	5 700	120	56,00
6 200	150	5 900	124	62,00
6 400	150	6 100	128	68,00
6 600	150	6 300	132	71,00
6 800	150	6 500	136	74,00
7 000	150	6 700	140	77,00
7 200	150	6 900	144	80,00
7 400	150	7 100	148	83,00
7 600	150	7 300	152	86,00
7 800	150	7 500	156	89,00
8 000	150	7 700	160	92,00

MEGJEGYZÉS: Számlázási egység a darab. Az ár tartalmazza a födémkartó alá való ácsolatot valamint a tartók felrakását. 1 folyóméter födémkartó súlya kb. 20 kg. 1 m2 súlya betonöntet nélkül kb. 120 kg. Tájékoztató jellegű szükséglet 1m2 mennyezetre: 6,67 db födémkartó és 1,67 folyóméter födémkartó. A tartók tengelytávolsága 600 mm. A födémkeret statikai megítélés alá esik. A PORFIX - pórobotón, a.s. Részvénytársaság nem vállal felelősséget a szakszerűtlen alkalmazás által keletkezett esetleges károkért.



PORFIX RAGASZTÓ

Megnevezés	Tájékoztató jellegű fogyasztás	Zsákcszáma/ raklap	Tömeg		Ár (ÁFA nélkül)
	kg/m ²	db	kg / raklap	kg / zsák	€ / db
PORFIX ragasztó	17 - 20	48	1 200	25	0,18

MEGJEGYZÉS: Számlázási egység a kg.

PORFIX - pórobotón, a.s.

ul. 4. apríla 384/79,
972 43 Zemianske Kostolany
Slovenská republika

Fax: +421 46 51 93 510
marketing@porfix.sk
www.porfix.eu